

Progresivní rozdělovač BVP bloková konstrukce

**Cenově výhodný, bezpečný
a prostorově úsporný při sestavování,
flexibilním připojením více vývodů**



- 1 - přívod maziva
- 2 - vývod maziva
- 3 - vnější spojení
- 4- bezdotykový spínač

VÝHODY/VLASTNOSTI

- bloková konstrukce
- robustní konstrukce z niklované oceli nebo nerez
- vsazený píst bez měkkého těsnění a pružin
- bezpečný a přesný přívod maziva
- evidence pohybu pístu pomocí bezdotykového spínače může být sledován mazací cyklus
- odstraněním zátky uzávěru a ocelové koule v otvoru a uzavřením jedné z obou výpustí se dosáhne interního spojení proti sobě ležících výpustí.
- sdružením dvou vedle sebe ležících výpustí pomocí montáže vnějšího spojení
- vhodné pro olej a plastické mazivo třídy NLGI 000 až 2

POPIS

Naše progresivní rozdělovače BVP rozdělují množství dopravované čerpadlem v množstevním poměru, který je určen pomocí rozdělovače na více výpustí. Různých dodaných množství uvnitř rozdělovače je dosaženo pomocí sdružení dvou výpustí. Dopravované množství a čas běhu čerpadla určují absolutní přiváděné množství do zařízení. Musí odpovídat potřebě maziva pro zařízení.

Pracovní cyklus rozdělovače BVP se označuje jako „progresivní“. Progresivní znamená, že každý píst provádí svůj zdvih a přiděluje ložisku předem určené množství maziva, dříve než pracuje další píst.

Pokud je mazivo pod tlakem přiváděno do přívodu rozdělovače, pracují písty nepřetržitě progresivním způsobem. Písty rozdělují stále konstantně dle schématu. Jakmile je tok maziva přerušen, zastaví se pístový zdvih. Když tok pokračuje, spustí se píst na místě, na kterém byl oběhový cyklus přerušen.

Pro každý píst na rozdělovači jsou k dispozici dva vývody (T=Twin), které mohou být sloučeny do jednoho vývodu. Odstraněním zátky uzávěru a ocelové koule v otvoru může také u hotového rozdělovače odcházet celé dopravované množství přes jeden vývod (S=Single). Navíc je možné sloučení vedle sebe ležících vývodů pomocí vně umístěného spojení (C = Crossport).

Udaná dopravovaná množství se vztahují na nepravidelně provozovaná zařízení

pro plastické mazivo a olej, u kterých je množství maziva určené k rozdělení malé a tlaky na jednotlivé vývody mohou být velmi rozdílné. Tyto vyplývají z odporu proudění mezi výstupem rozdělovače a ložiska a jsou obzvláště vysoké při mezispínání podrozdělovače.

U zařízení s hlavními a vedlejšími rozdělovači musí být do výpustí rozdělovače u hlavního rozdělovače použity zpětné ventily.

T (Twin) = dva vývody



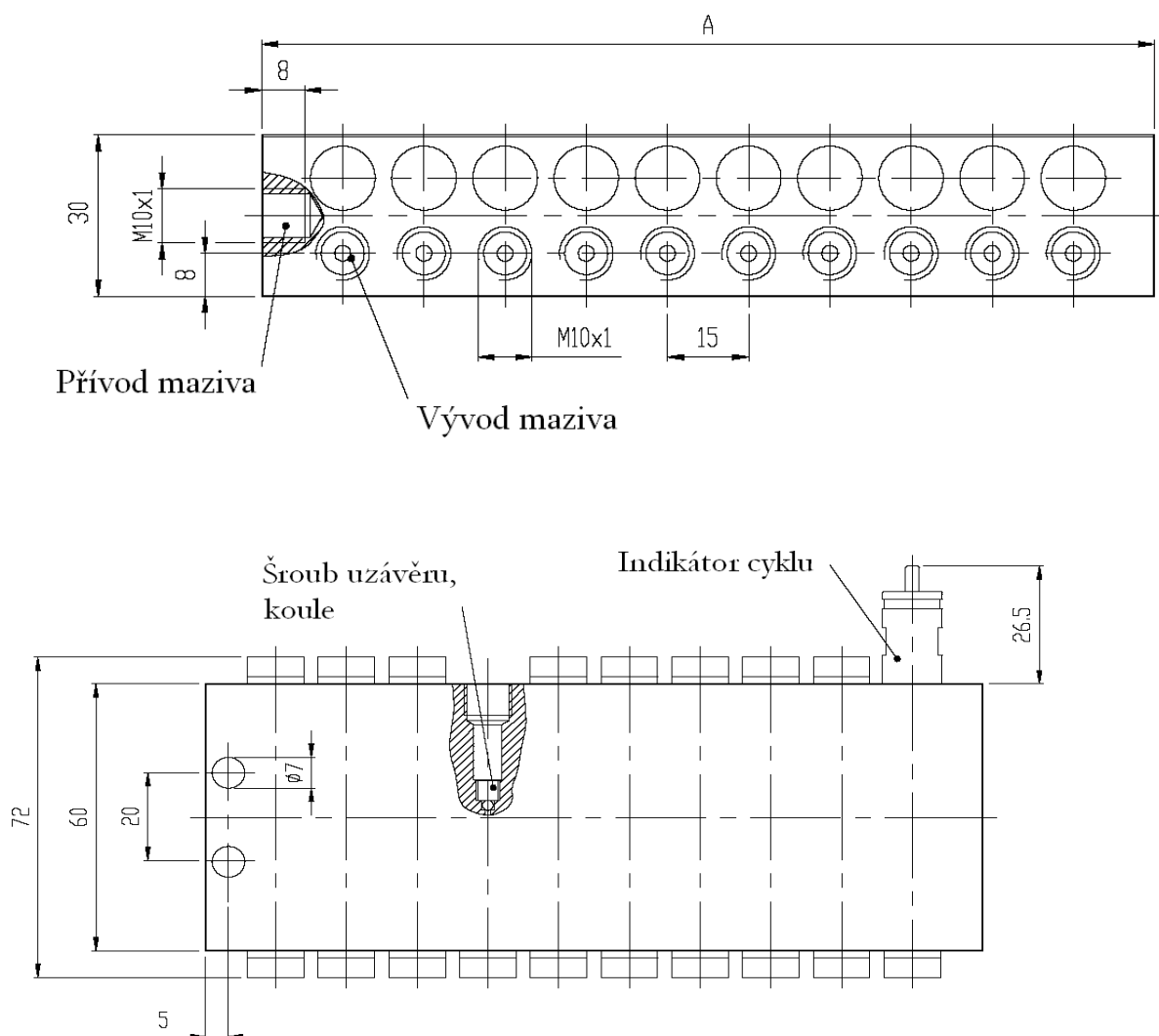
S (Single) = jeden vývod



C (Crossport)
Sloučení čtyř zdvihových objemů dvou pístů do jednoho vývodu



ROZMĚRY (v mm)



Označení rozdělovače	Číslo výrobku Materiál: ocel - niklovaná	Číslo výrobku Materiál: nerez	Počet pístů	Max. počet vývodů	A (mm)
BVP 3-vývodový	2533	3109	3	6	60
BVP 4-vývodový	2534	3110	4	8	75
BVP 5-vývodový	2535	3111	5	10	90
BVP 6-vývodový	2536	3112	6	12	105
BVP 7-vývodový	2537	3113	7	14	120
BVP 8-vývodový	2538	3114	8	16	135
BVP 9-vývodový	2539	3224	9	18	150
BVP 10-vývodový	2540	3225	10	20	165

TECHNICKÁ DATA

Materiál:	ocel (niklovaná) nebo nerez
Mazivo:	olej nebo tuk třída 2 NLGI
Tlak (max.):	200 bar
Cykly za minutu (max.):	200
Dodávané množství na cyklus a vývod:	0,13 cm ³
Provozní teplota (max.):	160 °C
Závit přívodu a vývodu:	M10x1

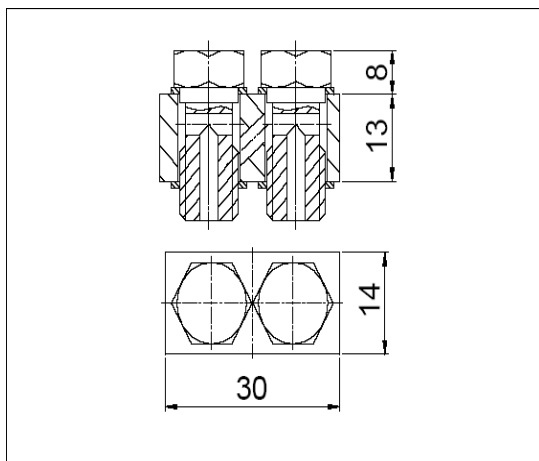
VÁHA NETTO (cca)

BVP 3- vývodový	0,6 kg
BVP 4- vývodový	0,8 kg
BVP 5- vývodový	1,0 kg
BVP 6- vývodový	1, 2 kg
BVP 7- vývodový	1,4 kg
BVP 8- vývodový	1,6 kg
BVP 9- vývodový	1,8 kg
BVP 10- vývodový	2,0 kg

PŘÍSLUŠENSTVÍ

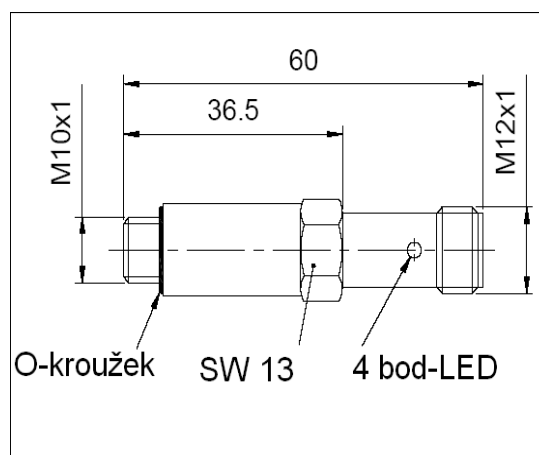
Crossport

Výrobek č.: 2782



Bezdotykový spínač

Výrobek č.: 2725



Pomocí montáže vnějšího spojení (Crossport) je možné sloučit dvě vedle sebe ležící vývody a dopravované množství ze dvou zdvihových objemů (dva T-písty), tří zdvihových objemů (jeden T-píst a jeden S-píst) nebo čtyř zdvihových objemů (dva S-písty) vypustit z jednoho vývodu. T-píst může být kdykoli přestavěn na S-píst tím, že se odstraní zátku uzávěru a ocelová koule z otvoru. Přitom je třeba dbát na to, aby byl vývod maziva na jedné straně rozdělovače uzavřen.

Bezdotykový spínač eviduje pohyb dopravního pístu a umožňuje tak sledování mazacích cyklů. Spínač může být našroubován na libovolné pístové vrtání.

TECHNICKÁ DATA

Bezdotykový spínač

Provozní napětí: 10V – 36V DC

Výstupní funkce: vypínač

Elektrické provedení: DC PNP

Zatížitelnost proudem: trvale - 100 mA
krátkodobě - 100 mA

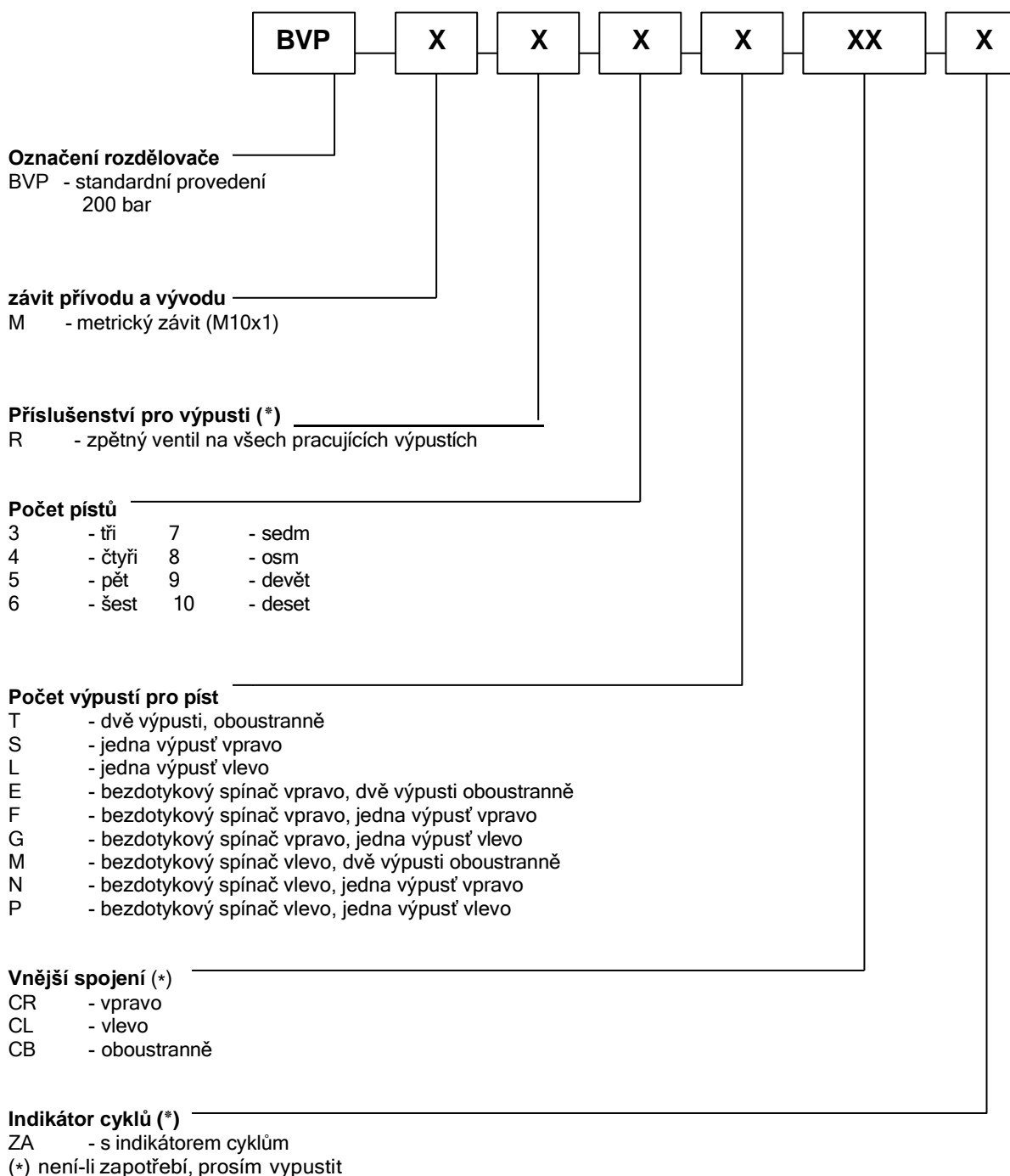
Krytí: IP67

Teplota prostředí: -25°C až +80°C

Provozní tlak: 200 bar

Druh připojení: válcový konektor M12x1

Návod pro objednání kompletního rozdělovače



Technické změny vyhrazeny.
