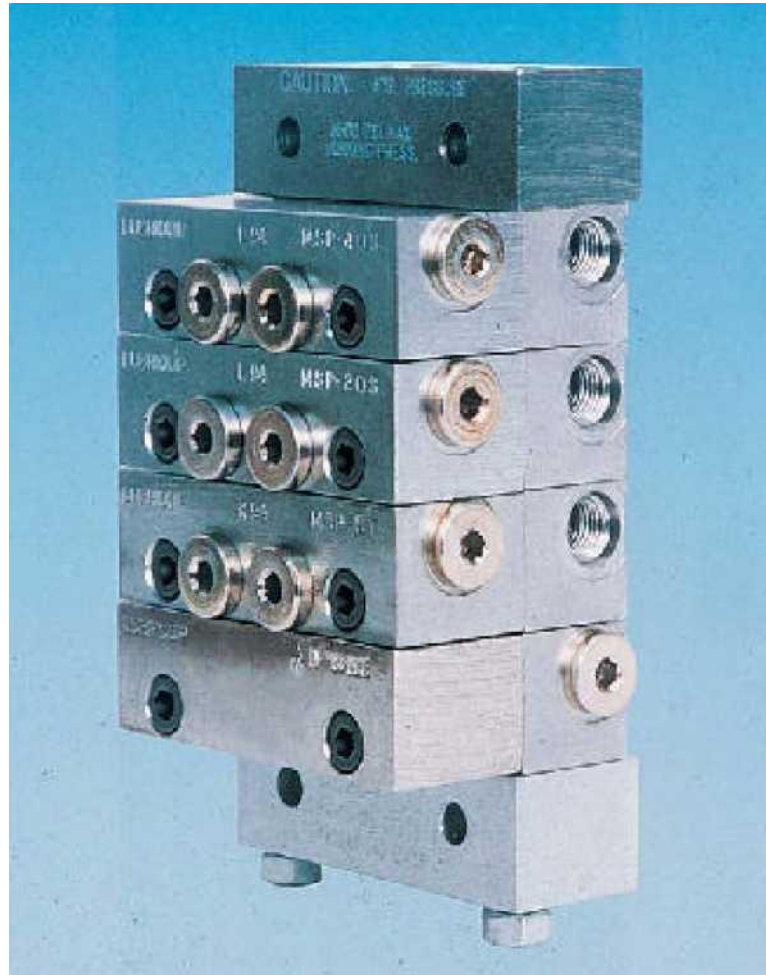


Modulární rozdělovače MSP

Váš klíč
k maximální
flexibilitě
konstrukce
se spolehlivostí
sériové
progresivity



.



Přizpůsobte průtok maziva přesným potřebám každého místa

- Přesné monitorování, pozitivní zpětná vazba
- Snadná instalace a ovládání
- Modulární konstrukce pro celkovou flexibilitu

FLEXIBILNÍ MODULÁRNÍ ROZDĚLOVAČ MSP

- Pro mazání tukem nebo olejového systému až 3500 psi (241 barů)

Namaže až 16 mazacích míst na jedné ventilové sestavě

- Volba SAE, NPSF nebo BSPP vstupů/výstupů
- Těsnicí O-kroužek zabraňuje úniku, snižuje nároky na údržbu
- Jednotlivé ventilové výstupy se liší v maximálním poměru 16:1

- Vestavěné zpětné ventily, které brání návratu maziva a pomáhají udržovat potrubí plná
- Stohovatelná konstrukce zjednodušuje instalaci, zvyšuje flexibilitu
- K dispozici v uhlíkové oceli se standardním, žlutě chromatovaným zinkovým pokovením. Chcete-li informace o provedení v nerezové oceli třídy 316 určené pro agresivní prostředí, kontaktujte továrnu Lubriquip

Každá sestava obsahuje: (1) *ventilové bloky* s pracovním pístem (minimálně 3), (2) *základní desky* s výstupními otvory, (3) *přívodní blok* a (4) *koncový blok*.

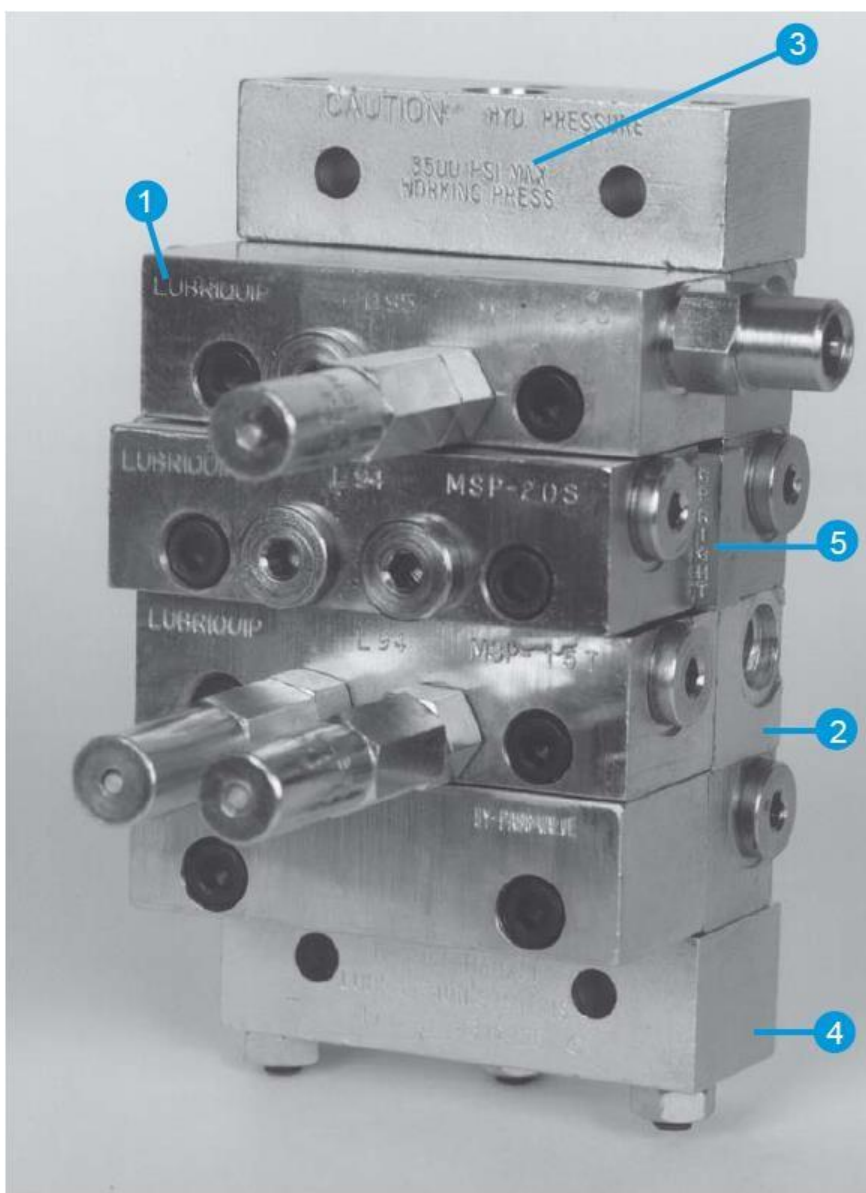
Dvoupístové bloky jsou uzpůsobeny tak, aby vytvářely dva *separátní výstupy* pro dvě mazací místa. *Jednotlivé* bloky mísí výstup z obou konců pístu a posílají jej do jednoho mazacího místa.

Díky bez nástrojovému *crossportu* (vnějšímu spojení) nebo *vyrovnávacím destičkám* (5) lze navýšit průtok do jednoho místa nebo vytvořit lichý počet mazacích míst.

K dispozici je *obtokový blok*, který vyřazuje z provozu pístový blok nebo poskytuje do budoucna možnost využít přidavná mazací místa.

POZNÁMKA:

Chcete-li použít obtokové bloky, musí mít rozdělovač vedle jednoho či vícero obtokových bloků také minimálně 3 pracovní bloky.



Sladíte lépe dávkování maziva s použitím stroje

SPECIÁLNÍ PŘÍVODNÍ BLOKY

- Možnost členit velké systémy obsluhované jediným čerpadlem a zásobníkem
- Volba způsobu aktivace vstupního otvoru: elektricky nebo pneumaticky
- Snazší instalace, možnost doplňování nebo odstraňování míst
- Volba SAE, NPSF, BSPP (ISO 1179) metrické (ISO 6149) přípojky

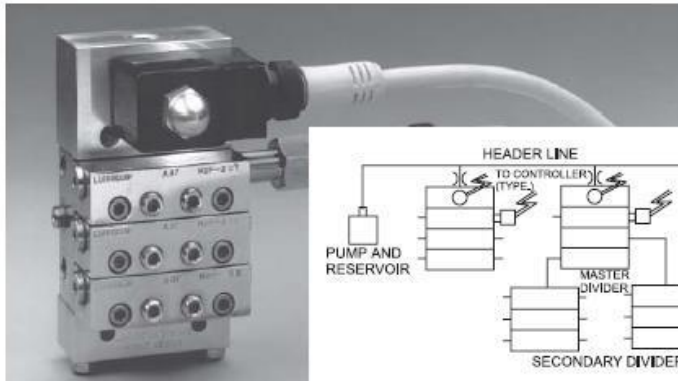
Tyto univerzální vstupní otvory zajišťují pístové, sériové progresivní mazání, které se hodí pro rozšířené potrubní rozvody a systémy. Snadno sladíte dávkování maziva s použitím stroje, a to vynecháním stroje, který se aktuálně nepoužívá, a docílíte tak spolehlivého náběhového testování, monitorování a detekci závad.

Přívodní blok s vratným mechanismem.

Aktivuje se hydraulicky, používá se spolu se samostatným, hydraulicky ovládaným vratným ventilem u velkých, členitých systémů, aniž by bylo třeba elektromagnetických ventilů.

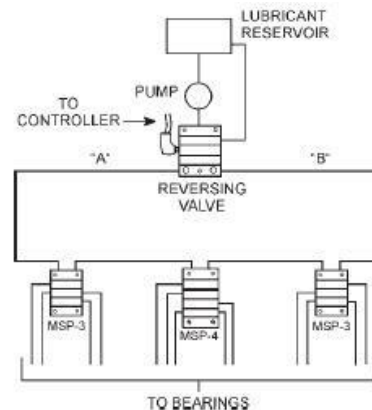
Přívodní blok se záklopkovým mechanismem.

Ventil se třemi funkcemi, může být buď elektrický, nebo pneumatický, (1) dovoluje přivést mazivo do rozdělovače, (2) umožňuje, aby jej mazivo obteklo a dostalo se do dalšího rozdělovače nebo (3) aby se vrátilo zpět do nádrže.

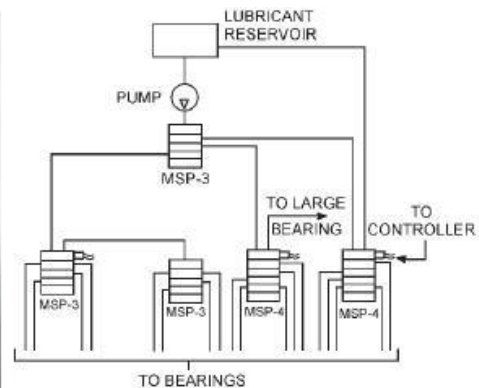
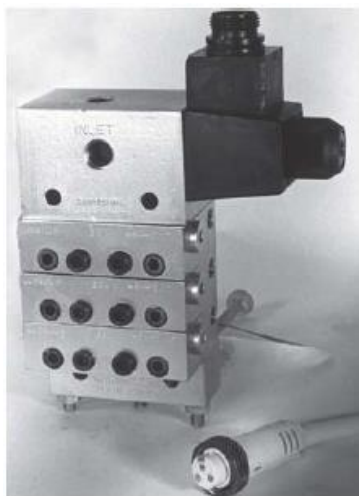


HEADER LINE = SBĚRNÉ POTRUBÍ; TO CONTROLLER (TYPE) = K ŘÍDICÍ JEDNOTCE (TYPU); PUMP AND RESERVOIR = ČERPADLO A ZÁSOBNÍK; MASTER DIVIDER = HLAVNÍ ROZDĚLOVAČ; SECONDARY DIVIDERS = VEDLEJŠÍ ROZDĚLOVAČE

Uzávěr přívodu s nulovým únikem. Dvoucestný ventil, který lze použít spolu se systémy sběračů kontinuálního nebo přerušovaného tlaku. Nahrazuje standardní přívodní blok nebo se instaluje podél nezávislého potrubního rozvodu.



LUBRICANT RESERVOIR = ZÁSOBNÍK MAZIVA; PUMP = ČERPADLO; TO CONTROLLER = K ŘÍDICÍ JEDNOTCE; REVERSING VALVE = VRATNÝ VENTIL; TO BEARINGS = K LOŽISKŮM



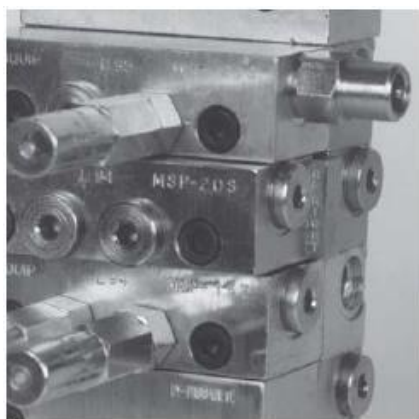
LUBRICANT RESERVOIR = ZÁSOBNÍK MAZIVA; PUMP = ČERPADLO; TO LARGE BEARING = K VELKÉMU LOŽISKU; TO CONTROLLER = K ŘÍDICÍ JEDNOTCE; TO BEARINGS = K LOŽISKŮM

Široká škála bezpečnostních prvků monitorujících a kontrolujících mazací cykly

- Sledování chodu pístu ventilu
- Snadné připojení k řídicí jednotce systému

INDIKÁTORY CYKLU

Tyto mechanické a elektrické jednotky snímají chod pístu rozdělovače, a přesně tak regulují a monitorují mazací cyklus.



- **Kolík indikátoru cyklu.** Ventilové bloky výrobce vybavuje indikačním kolíkem, který se pohybuje směrem dovnitř a ven, jak mazivo prochází ventilem.
- **Univerzální čítač cyklů.** Šestimístný čítač zobrazuje každý dokončený cyklus rozdělovače. Vyžaduje rozdělovací blok s indikačním kolíkem (viz výše). Číslo dílu: **527-002-410**.



- **Magnetický optický indikátor.** Šest ocelových kuliček v průhledném pouzdře, které jsou přitahovány magnetem. To vyvolává pohyb krouživého pístu a poskytuje jasnou optickou signalizaci mazacích cyklů. Číslo dílu: s „O“ kroužkem, **509-932-522**.



- **Spínač indikátoru cyklu (SPDT).** Používá se spolu s kolíkem indikátoru cyklu při počtu do 60 cyklů/min. Vysílá elektrický signál do řídicí jednotky systému, která počítá cykly, a monitoruje tak a kontroluje dokončení mazacího cyklu. Číslo dílu: **510-599-000**. K dostání je rovněž spínač odolný vůči vlhkosti, **510-599-200**.



- **Bezdotykový spínač citlivý na působení pole s LED diodou.** Toto zařízení s napájením 24 VDC magneticky snímá pohyb pístu, což aktivuje spínač a rozsvítí LED diodu. Číslo dílu: tříkolíkový s „O“ kroužkem, **527-005-690**; pětikolíkový „O“ kroužkem, **527-005-670**.
- **Bezdotykový spínač citlivý na působení pole.** Spínač z keramického magnetu určený pro mazací a olejové systémy, pracující s rychlostí do 200 cyklů/min. při tlaku až 3 500 psi (241 barů), přesně signalizuje cykly pístu a ideálně se hodí pro vysoko cyklické aplikace. Číslo dílu: tříkolíkový s „O“ kroužkem, **527-003-251**; pětikolíkový „O“ kroužkem, **527-004-111**.
- **Připojovací kabely.** K dostání jsou sdržené kabely Brad Harrison s tříkolíkovými nebo pětikolíkovými konektory v délce 12 stop (3,65 m) pro bezdotykové spínače citlivé na působení pole a jiná zařízení. Úplný přehled bezdotykových spínačů cyklu naleznete v bulletinu **15600**.

Volitelné indikátory nabízejí automatickou ochranu a lokalizaci závad

- Okamžitá odezva při ucpání
- Manuální nebo automatické resetování
- Ponechává funkční nezasažená místa

INDIKÁTORY VÝKONU

Tyto důležité bezpečnostní prvky reagují na přetlak maziva, když se místa nebo potrubí ucpou. Díky tomu, že jsou instalovány v indikačních portech v pracovní části pístů, dokážou rychle identifikovat zasažená potrubí. Úplný přehled dostupných indikátorů výkonu naleznete v bulletinu **15401**.

- **Indikátor automatického vypouštění do ovzduší (těsnicí O-kroužek).** Dojde-li k ucpání, pružinový píst se vymrští ze své pozice, a tím se mazivo při každém cyklu pístu uvolní do ovzduší. Díky tomu systém dokáže mazat nezasažená místa. Když se ucpané místo uvolní, indikátor se automaticky usadí do své pozice.
- **Indikátor manuálního resetování s pamětí (těsnicí O-kroužek).** Při ucpání systému se uvede do pohybu pružinový píst, a tím se aktivuje indikátor. Vzhledem k tomu, že nelze uvolnit přetlak, tlačí se zpět do systému, a systém tak spustí alarm.

Číslo dílu O-kroužek

508-310-415
508-310-425
508-310-435
508-310-445
508-310-455
508-310-465
508-310-475

Přepouštěcí tlak

750 psi (51 barů)
1 000 psi (69 barů)
1 250 psi (86 barů)
1 500 psi (103 barů)
2 000 psi (138 barů)
2 500 psi (172 barů)
3 000 psi (207 barů)

Číslo dílu O-kroužek

509-932-590
509-932-600
509-932-610
509-932-620
509-932-630
509-932-640
509-932-650
509-932-590

Přepouštěcí tlak

250 psi (17 barů)
500 psi (34 barů)
750 psi (51 barů)
1 000 psi (69 barů)
1 500 psi (103 barů)
2 000 psi (138 barů)
2 500 psi (172 barů)
3 500 psi (241 barů)



Indikátor automatického vypouštění do ovzduší



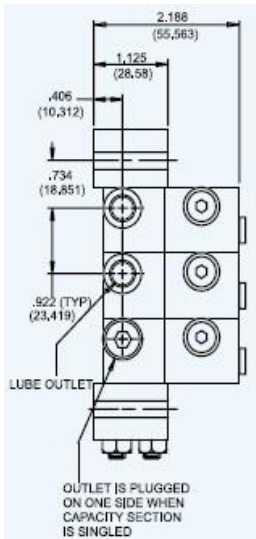
Indikátor manuálního resetování s pamětí

Při projektování využíváme více než 100 zkušeností v oblasti centrálního mazání

- Inženýrská činnost certifikována podle norem ISO
- Modulární konstrukce pro maximální flexibilitu
- Instaluje se a udržuje bez narušení potrubních rozvodů

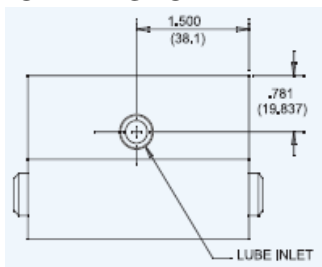
KVALITNÍ KONSTRUKCE

POHLED ZE STRANY



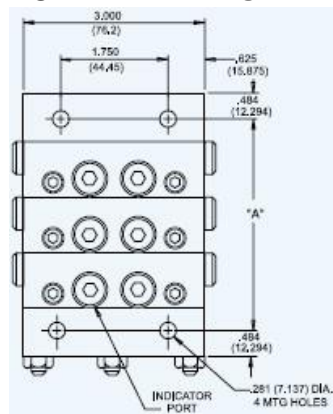
LUBE OUTLET = VÝVOD MAZIVA; OUTLET IS PLUGGED ON ONE SIDE WHEN CAPACITY SECTION IS SINGLED = KDYŽ SE VYBERE KAPACITNÍ BLOK, VÝVOD SE NA JEDNÉ STRANĚ ZAZÁTKUJE

POHLED SHORA

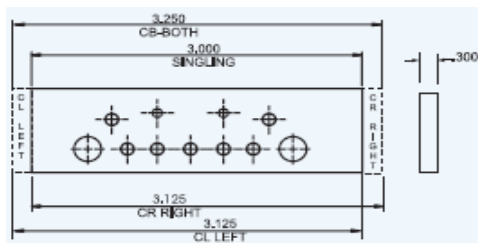


LUBE INLET = PŘÍVOD MAZIVA

POHLED ZPŘEDU



INDICATOR PORT = INDIKAČNÍ PORT; DIA, 4 MTG HOLES = PRŮM., 4 MONTÁŽNÍ OTVORY



Překlad obr.: viz tabulka

IDENTIFIKACE PRODUKTU

DRUH		STÍTEK/ŠTÍTKY
CR RIGHT	CROSSPORT PRAVOSTRANNY	VPRAVO
CR LEFT	CROSSPORT LEVOSTRANNY	VLEVO
CB BOTH	CROSSPORT OBOUSTRANNY	VPRAVO I VLEVO
SINGLING	VYROVNAVACÍ PRVEK	ZADNA

SPECIFIKACE ROZDĚLOVAČE MSP

Standardní materiál antikorozní ocel
Volitelný materiál nerezová ocel třídy 316
Těsnicí materiál (standardní) pryž Buna-N s tvrdostí 70 Sh (volitelný) pryž Viton s tvrdostí 70 Sh

Maximální počet cyklů:

(s kolíkem indikátoru cyklu 60 cyklů/min. (bez kolíku ind. cyklu nebo s bez dotyk. spínačem cyklů) ..200 cyklů/min.
Tlak (max.) 3 500 psi (241 barů)
Teplota (max.) těsnění Buna-N 200°F (93°C) těsnění Viton 350°F (177°C)

Mazivo olej nebo tuk

Vstup s nulovým únikem

Tlak (max.) 1 500 psi (104 barů)
Teplota okolního prostředí (max.) 140°F (60°C)
Mazivo (výhradně olej) až 5 000 SUS
vyžaduje 25mikrónový (min.) filtr

Elektrické vlastnosti z strana 7

Přívod se záklopkovým/uzavíracím mechanismem

Tlak (max.) 3 000 psi (207 barů)
pouze přerušovaný přívodní tlak
Teplota okolního prostředí (max.) 140°F (60°C)
Mazivo olej nebo tekutý tuk
filtrování oleje přes 25mikrónový a
mastnoty přes sítko se 100 oky (100 mesh)

Elektrické vlastnosti z strana 7

Hmotnost netto

		libry	(kg)
3blokový	sestava rozdělovačeho ventilu	5,9	(2,7)
4blokový	" " " "	7,3	(3,3)
5blokový	" " " "	8,7	(4,0)
6blokový	" " " "	10,2	(4,6)
7blokový	" " " "	11,6	(5,6)
8blokový	" " " "	13,0	(5,9)

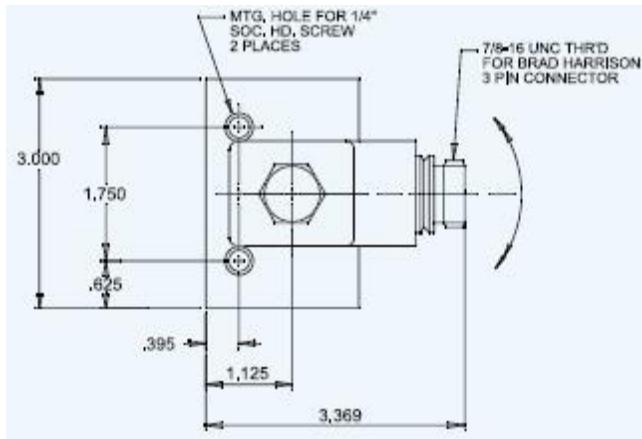
SPECIFIKACE TOČIVÉHO MOMENTU

Matice táhla 5–8 liber/stopa
Montážní šroub ventilového bloku 8–9 liber/stopa*
Zátka indikačního portu 8–9 liber/stopa*
Vypouštěcí šroub na přívodu 1–2 libry/stopa
Uzavírací zátka pístu 12–15 liber/stopa*

* Součástky utěsněné O-kroužkem

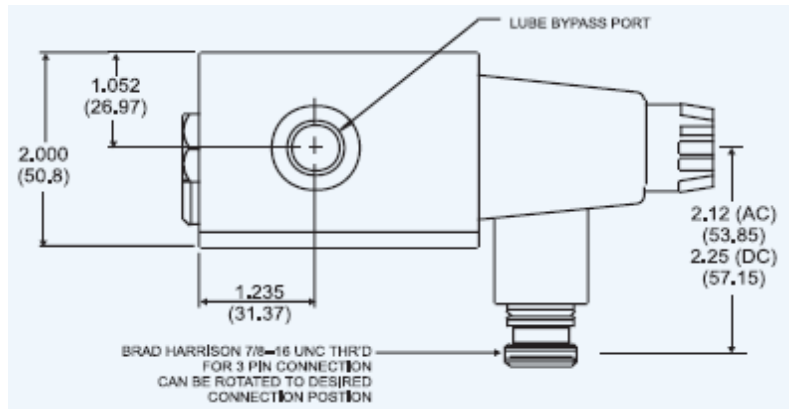
POČET BLOKŮ	"A"
3	3.578 (90.881)
4	4.500 (114.30)
5	5.422 (137.718)
6	6.344 (161.138)
7	7.266 (184.556)
8	8.188 (207.975)

UZAVÍRACÍ VENTIL S NULOVÝM ÚNIKEM

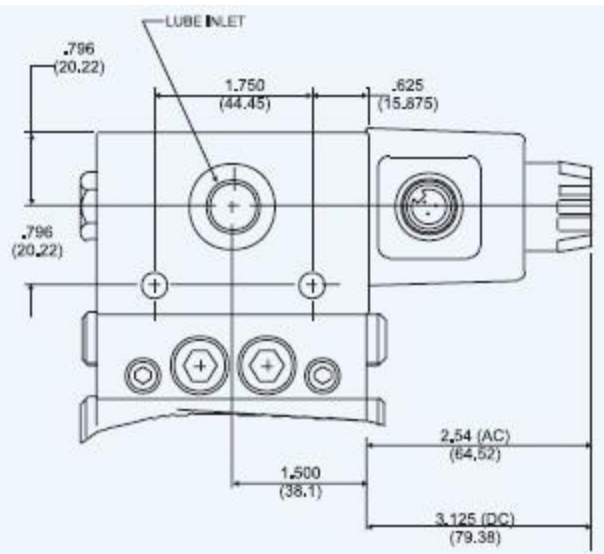
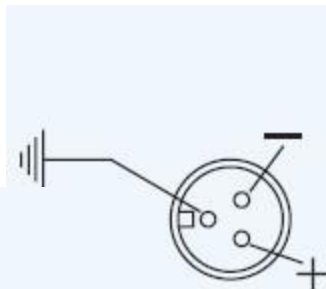
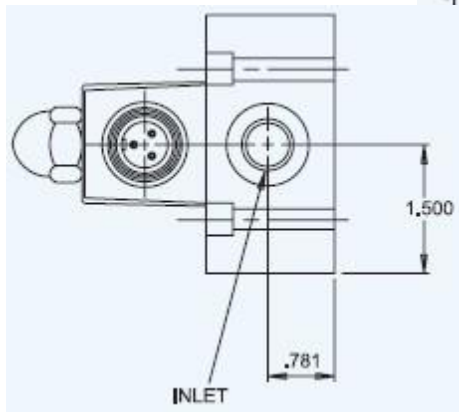


7/8-16 UNC BRAD HARRISON 3 PIN CONNECTOR = TŘÍKOLÍKOVÝ KONEKTOR
BRAD HARRISON 7/8-16PALCOVÝM ZÁVITEM UNC (HRUBÝ); MTG HOLE FOR 1/4" SOC. HD. SCREW - 2 PLACES = MONTÁŽNÍ OTVOR PRO ŠROUB S HLAVOU S OTVOREM - 2 MÍSTA

VOLITELNÝ PŘÍVOD SE ZÁKLOPKOVÝM MECHANISMEM

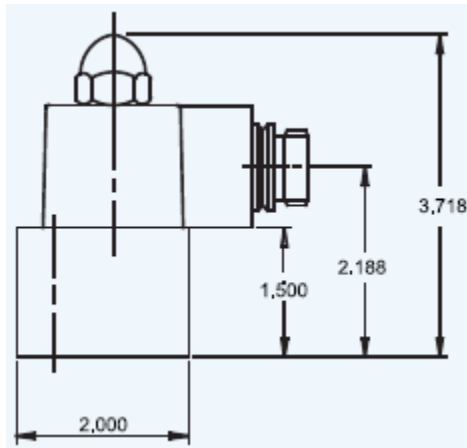


BRAD HARRISON 7/8-16 UNC THRD FOR 3 PIN CONNECTION CAN BE ROTATED TO DESIRED POSITION = 7/8-16PALCOVÝM ZÁVITEM UNC (HRUBÝ) BRAD HARRISON PRO TŘÍKOLÍKOVÝ KONEKTOR LZE OTOČIT DO POŽADOVANÉ POLOHY; LUBE BYPASS PORT = OTVOR OBTOKU MAZIVA



ELEKTRICKÉ SPECIFIKACE ZÁKLOPKOVÉHO/UZAVÍRACÍHO MECHANISMU
115 VAC, 1,6 A NÁBĚHOVÉHO PROUDU, 54 A VRATNÉHO PROUDU

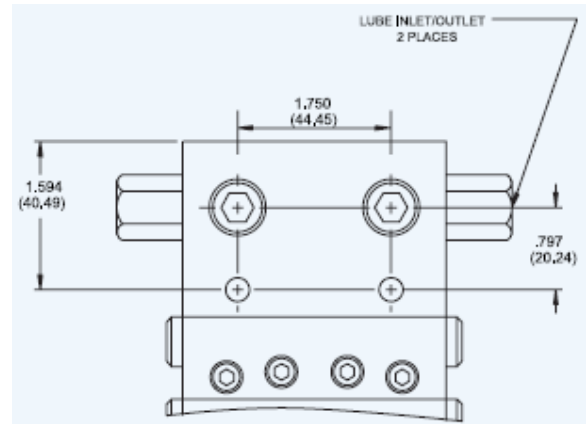
Příklad obr.: INLET = PŘÍVOD



ELECTRICKÁ SPECIFIKACE NOVÉHO ÚNIKU
115 VAC, 22 A NÁBĚHOVÉHO PROUDU, 14 A VRATNÉHO PRODU
24 VDC, 28 W

24 VDC, 28 W
ELEKTROMAGNET NAMONTOVANÝ NA PRÁVÉ STRANĚ N.O. (NORMÁLNĚ OTEVŘENÝ) K ROZDĚLOVAČI, UZAVŘENO PRO OBTOK
ELEKTROMAGNET NAMONTOVANÝ NA LEVÉ STRANĚ N.C. (NORMÁLNĚ ZAVŘENÝ) K ROZDĚLOVAČI, OTEVŘENO PRO OBTOK

PŘÍVOD PLNIČKY S VRATNÝM MECHANISMEM



LUBE INLET/OUTLET – 2 PLACES = PŘÍVOD/VÝVOD
MAZIVA – 2 MÍSTA

Můžete snadno nakonfigurovat systém tak, aby vyhovoval vašim potřebám

- Výkon na zakázku z modulů skladem
- Volba mezi jednoduchým a dvojitým vývodem

PODROBNÝ PRŮVODCE – ROZDĚLOVAČ MSP

Identifikace součástek a informace k objednávání* Uhlíková ocel pokovená zinkem

Seznam dílů	Velikost	Popis	Posun		Těsnění Buna-N	Těsnění Buna-N s kolíkem ind. cyklů (pravostranný)
			in ³	cm ³	Číslo dílu	Číslo dílu
1		Ventilové bloky				
	5T	Dvojitý vývod 0,005	0,005	0,082	106-100-175	
	5S	Jednoduchý vývod 0,005	0,010	0,164	106-100-015	
	10T	Dvojitý vývod 0,010	0,010	0,164	106-100-185	
	10S	Jednoduchý vývod 0,010	0,020	0,328	106-100-025	
	15T	Dvojitý vývod 0,015	0,015	0,246	106-100-195	
	15S	Jednoduchý vývod 0,015	0,030	0,492	106-100-035	
	20T	Dvojitý vývod 0,020	0,020	0,328	106-100-205	106-100-935
	20S	Jednoduchý vývod 0,020	0,040	0,656	106-100-045	106-100-735
	25T	Dvojitý vývod 0,025	0,025	0,410	106-100-215	106-100-945
	25S	Jednoduchý vývod 0,025	0,050	0,820	106-100-055	106-100-745
	30T	Dvojitý vývod 0,030	0,030	0,492	106-100-225	106-100-955
	30S	Jednoduchý vývod 0,030	0,060	0,983	106-100-065	106-100-755
	35T	Dvojitý vývod 0,035	0,035	0,574	106-100-235	106-100-965
	35S	Jednoduchý vývod 0,035	0,070	1,148	106-100-075	106-100-765
	40T	Dvojitý vývod 0,040	0,040	0,656	106-100-245	106-100-975
	40S	Jednoduchý vývod 0,040	0,080	1,311	106-100-085	106-100-775

Seznam dílů	Popis	1/8–27" NPSF	7/16–20" SAE	1/8–28" BSPP
Klíč		Číslo dílu	Číslo dílu	Číslo dílu
2	Základní deska	527-000-311	527-003-550	527-003-140

Seznam dílů	Popis	1/8-27" NPSF	7/16-20" SAE	1/8-28" BSPP
Klíč		Číslo dílu	Číslo dílu	Číslo dílu
3	Přívod	527-001-800	527-003-540	527-003-130
	Přívod s výpustí	527-000-321	527-000-325	—
4	Koncový blok	527-001-900	527-001-900	527-001-900
	Koncovka (SPP)	510-770-332	510-770-332	510-770-332
5	Deska crossportu			
	Pravostranná	527-005-320	527-005-320	527-005-320
	Levostranná	527-005-330	527-005-330	527-005-330
	Oboustranná	527-005-340	527-005-340	527-005-340
6	Vyrovňovací deska	527-005-350	527-005-350	527-005-350
7	Obtokový blok	106-000-010	106-000-010	106-000-010

Poznámka: Uvedená čísla dílů se vztahují na standardní provedení z pokovené oceli s těsněním Buna-N. Máte-li zájem o těsnění Viton nebo součástky z nerezové oceli, kontaktujte Lubriquip. Ventilové bloky s kolíkem indikátoru cyklu jsou ve standardu pravostranné, lze je vyrobit jako levostranné. Potřebujete-li informace o součástkách vyžadujících jinou než zde uvedenou řadu připojovacích závitů, kontaktujte továrnu.

† Koncový blok (SPP) se dodává s uzátkováným otvorem pro ruční maznici 1/8–27" NPS. Ruční maznici 412-700-490 objednávejte samostatně.

** Přívod s vratným mechanismem má otvory 3/8" NPSF nebo 3/8" BSPP.

++ Port die ISO 1179

Seznam dílů	Klíč	Popis	Číslo dílu
	8	Sestava táhla a matice	—
	(zapotřebí 3)	3blokový	527-001-930
		4blokový	527-001-940
		5blokový	527-001-950
		6blokový	527-001-960
		7blokový	527-001-970
		8blokový	527-001-980
	9	Matice táhla	410-440-010
	10	Montážní šroub ventilového bloku	419-140-070
	11	Uzavírací zátka pístu	527-000-232
	12	Uzavírací „O“ kroužek pístu	422-210-040
	13	Zátka indikačního portu	527-300-840
	14	„O“ kroužek zátky indikačního portu	422-210-030
	15	„O“ kroužky Buna-N MSP	422-010-060
		„O“ kroužky Viton (tvrdosti 70 Sh) MSP	527-000-810
	16	Montáž ventilového bloku	—
		Šroub pro crossport/vyrovňovací destičku	419-140-080
	17	Kulička pro regulaci přívodu	401-030-020
	18	Pružina pro regulaci přívodu	527-001-910

SPECIÁLNÍ PŘÍVODY

Popis	Stav ventilu	1/4-18 NPSF	9/16-18 SAE	1/4 BSPP
		Číslo dílu	Číslo dílu	Číslo dílu
Nulový únik, 115 VAC, 3kolíkový Brad Harrison Konektor	N.C.	527-004-320	527-005-200	—
Náhradní cívka	—	492-120-149	492-120-149	492-120-149
Nulový únik, 24 VDC, 3kolíkový Brad Harrison Konektor	N.C.	527-004-870	527-005-180	463-920-720
Náhradní cívka	—	492-120-154	492-420-154	492-120-154
Nulový únik, bez cívk	—	—	—	527-004-770
Objednávejte samostatně				
Základní uzávěr, 115 VAC, 3kolíkový Brad Harrison Konektor	N.O.	527-003-660	527-004-790	—
Náhradní cívka	N.C.	527-003-670	527-004-800	—
Základní uzávěr, 24 VDC, 3kolíkový Brad Harrison Konektor	N.O.	492-120-128	492-120-128	492-120-128
Náhradní cívka	N.O.	527-003-680	527-005-780	527-007-090 ++
Základní uzávěr, 110 VAC/50 Hz	N.C.	527-003-690	527-005-785	527-007-100 ++
Náhradní cívka	—	492-120-130	492-120-130	492-120-130
Základní uzávěr	—	—	—	—
Pneumatický ovladač	—	527-003-730	—	—
Nezávislý potrubní rozvod pro nulový únik a základní uzávěr	—	527-004-360	527-005-400	—
Přívod s vratným mechanismem	—	527-002-740 **	527-005-370	527-004-100 **
Základní uzávěr	N.O.	527-004-090	—	—
110 VAC/50 Hz	N.C.	527-004-310	—	—
Konektor Hirschmann	—	492-120-137	492-120-137	492-120-137
Náhradní cívka	—	—	—	—
Základní uzávěr	N.O.	527-003-260 *	—	—
220 VAC/60 Hz	N.C.	527-003-270 *	—	—
Konektor Hirschmann	—	492-120-131	492-120-131	492-120-131
Náhradní cívka	—	—	—	—

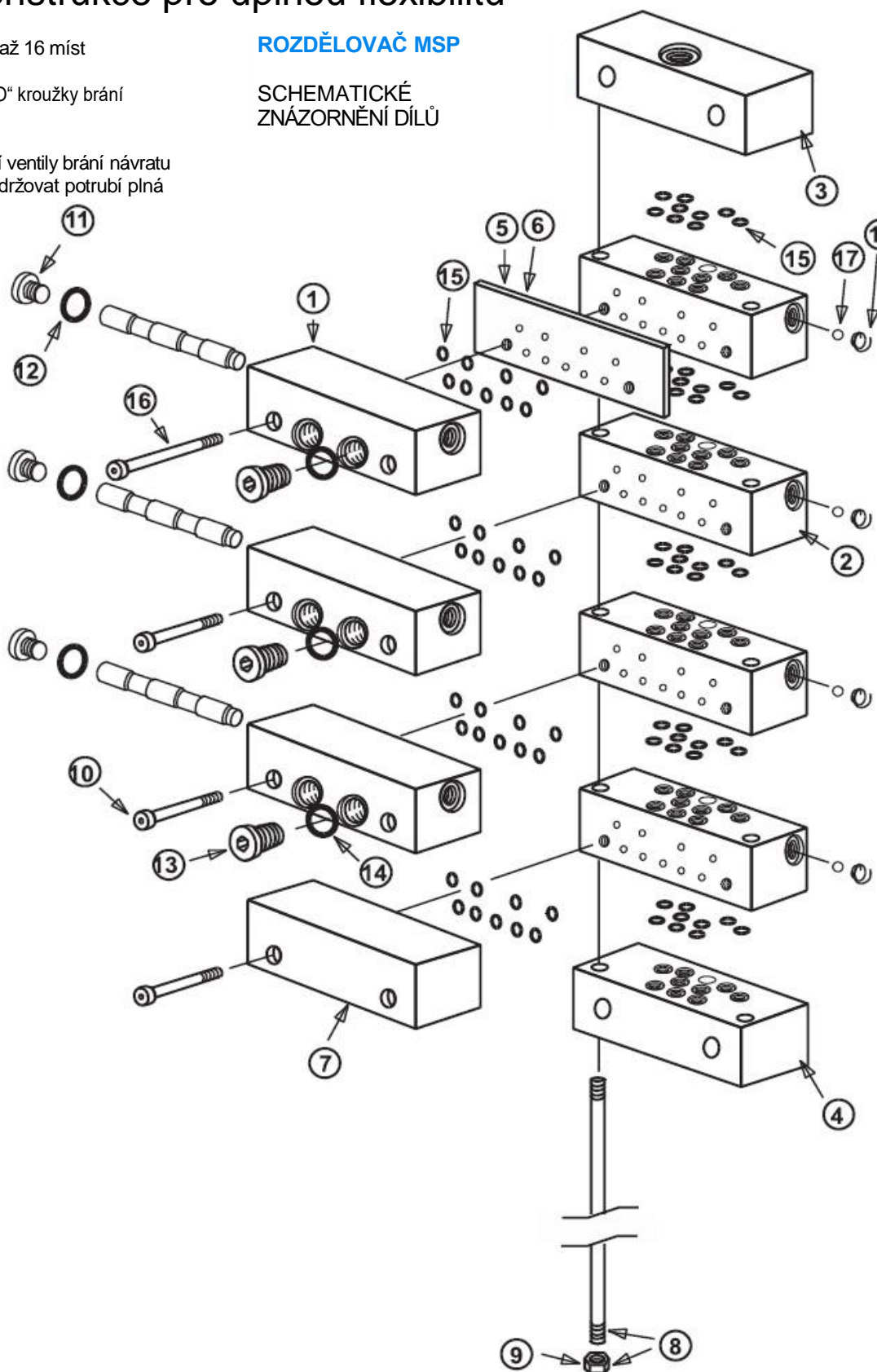
N.O. = normálně otevřeno, N.C. = normálně zavřeno

Modulární konstrukce pro úplnou flexibilitu

- Jeden ventil obsluhuje až 16 míst
- Všudpřítomné těsnící „O“ kroužky brání jakýmkoli únikům
- Vestavěné regulační ventily brání návratu maziva a pomáhají udržovat potrubí plná

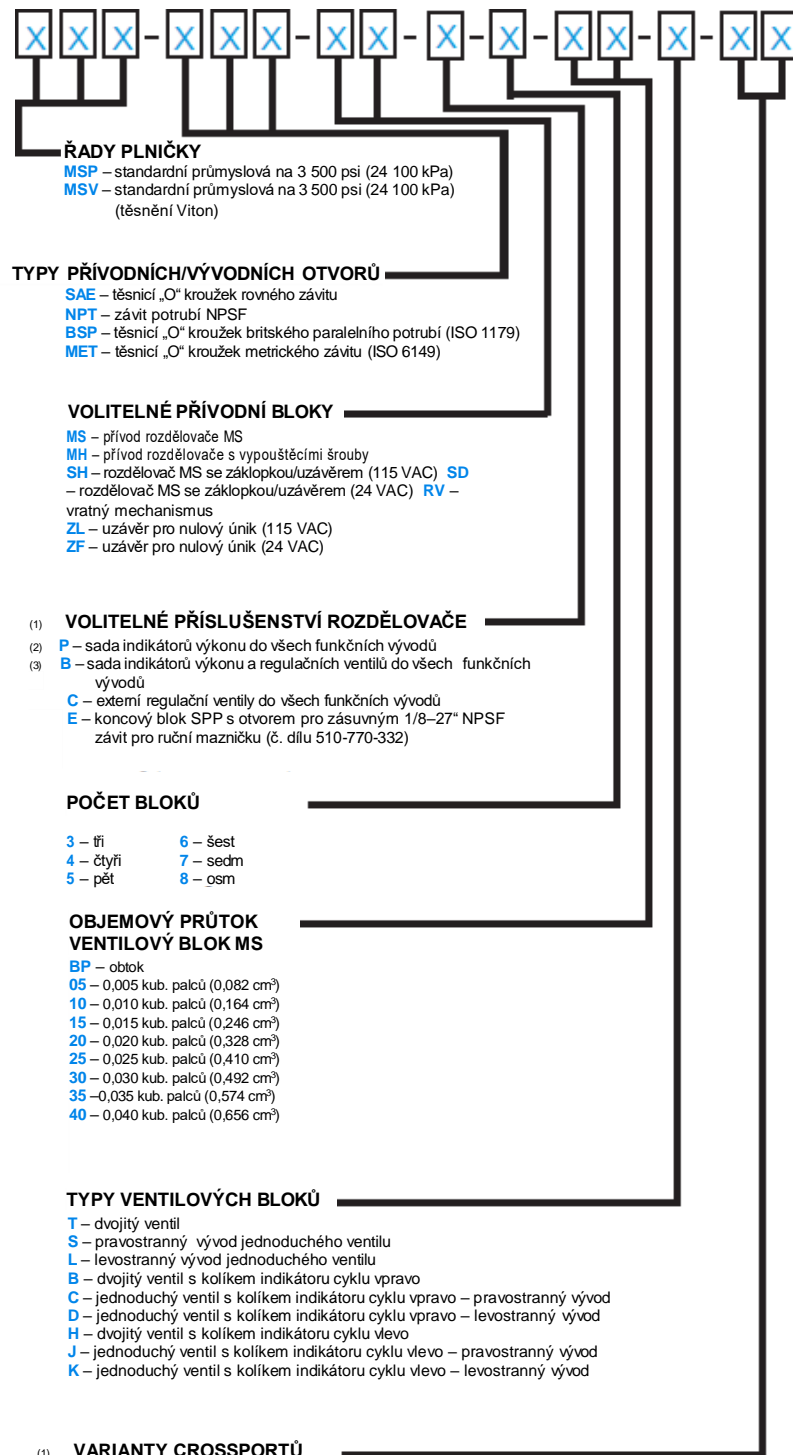
ROZDĚLOVAČ MSP

SCHEMATICKÉ ZNÁZORNĚNÍ DÍLŮ



Jak objednávat

INFORMACE K OBJEDNÁVÁNÍ



POZNÁMKY

1. Pravá/levá strana se určuje při pohledu na přední část sestavy rozdělovačho ventilu (který je umístěn na rovném povrchu s přívodem ve vrchní části).
2. Ventily se uvádějí popořadě počínaje přívodním blokem.
3. Je-li ventil opatřen vnějším spojením (crossportem), je jeho vývod zazátkován a výstup je odkloněn k dalšímu ventilu, daleko od přívodu.
4. Poslední ventil v sestavě rozdělovače, nejvzdálenější od přívodu, nelze opatřit vnějším spojením (crossportem).
5. Jednoduchý ventil lze opatřit vnějším spojením (crossportem) pouze na jedné straně.
6. Jedná-li se o jednoduchý ventil, lze použít pouze vývod v jeho základní desce, druhý vývod se musí uzavřít zátkou.
7. Kolíky indikátoru cyklu jsou k dispozici pouze pro ventily MS (20, 25, 30, 35 a 40).
8. Všechny sestavy rozdělovačích ventilů mají minimálně 3 pracovní ventily.
9. Obtokový blok nelze dodat k rozdělovačimu ventilu se 3 základními deskami. Obtokový blok není pracovním ventilem.
10. Rozdělovačí systémy by se měly omezit pouze na první a druhou fázi. Třetí fáze se nedoporučuje. Další informace o konstrukci systémů naleznete v **bulletinu Trabon 20101, 20105 a 20115**.

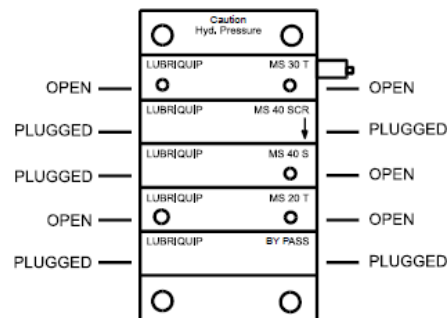
PŘÍKLAD OBJEDNÁVKY

Sestava 5blokového rozdělovače MSP, standardní těsnění, otvory SAE a indikátory výkonu v každém pracovním vývodu.

Součástí je:

- 1 – Dvojitý ventil s kol. indikací cyklu na pravé straně 0,030 1
- Jednoduchý ventil – crossport na pravé straně 0,040
- 1 – Jednoduchý ventil – vývod na pravé straně 0,040 1
- Dvojitý ventil 0,020
- 1 – Obtokový blok

Objednací kód –MSP-SAE-MS-P-5-30B-40SCR-40S-20T-BP



OPEN = OTEVŘENO; PLUGGED = UZAVŘENO ZÁTKOU;
 Caution – Hyd. Pressure = Pozor – Hydrostatický tlak

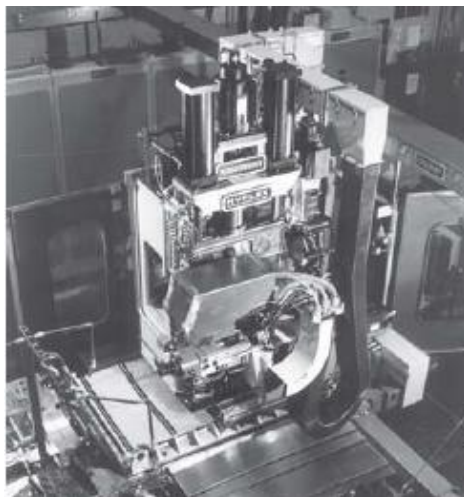
POZNÁMKY:

- (1) Není-li potřeba, můžete vynechat.
- (2) Uveďte číslo dílu nebo typ a jmenovitý tlak, které chcete dodat.
- (3) Uveďte číslo dílu nebo typ, napětí nebo druh konektoru, které chcete dodat.

LUBRIQUIP® přenesla technologii automatického mazání do světa, který řeší skutečné potřeby, včetně těch vašich!



Systémy Lubriquip vyžadují minimum péče. Jediné, co je třeba v rámci běžné údržby dělat, je doplňovat nádrž a provádět pravidelné kontroly.

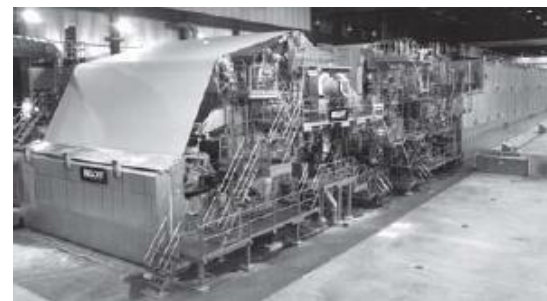


Automatizované systémy zlepšují bezpečnost. Technici údržby nemusí mazat nebezpečná soustrojí. Pracovníci obsluhy nejsou vystaveni účinkům oleje a maziv na zařízení a podlaze.



Dávkování maziva do strojů v pohybu je často lepší než statické mazání. Olej a tuk jsou tlačeny do oblasti, kde dochází k opotřebení a promazávají zasažená místa.

Přesné dávkování maziva systému Lubriquip redukuje ztráty z odpadních maziv, kontaminaci produktů a hromadění tepla z nadměrného viskózního namáhání.



Rázy, vibrace a jiné necitlivé operace se díky automatickým mazacím systémům redukují. To minimalizuje riziko poškození zařízení, produktů a újmy personálu.



Automatizované systémy Lubriquip dodávají mazivo do klíčových mechanismů, prodlužují tak životnost zařízení a redukují prostoje.

Všechny systémy Lubriquip jsou zkonstruovány k použití na strojních zařízeních, která se musí promazávat. Dokážeme vám navíc dodat takové mazivo, které bude vyhovovat potřebám vašeho systému.

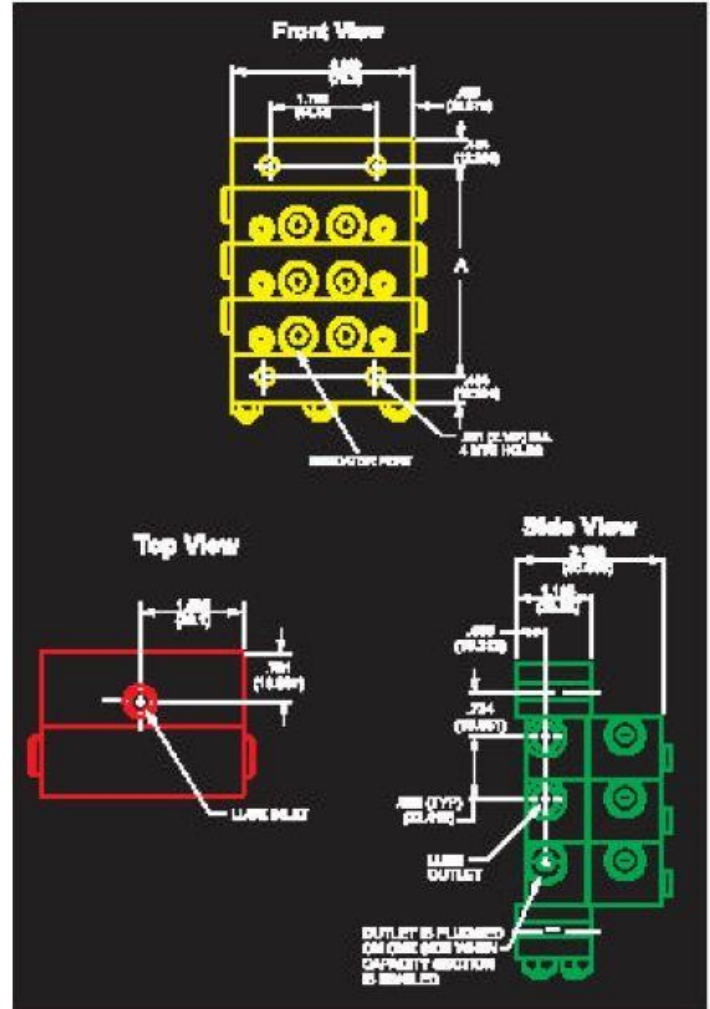


Řešení máte na dosah ruky

Léta, kdy vyvíjíme inovativní technologie mazání, a k tomu celosvětová síť více než 100 distributorů znamenají, že součástky, které potřebujete, jsou právě teď na skladě. Skladové zásoby vyzkoušených součástek umožňují distributorům a továrním technikům navrhnout a zkonstruovat takový systém, který bude uzpůsoben individuálním potřebám s využitím úsporných, okamžitě dostupných dílů.

LUBRIQUIP PŘEDSTAVUJE APLIKOVANOU TECHNOLOGII, NOVOU I MODERNIZOVANOU

Ať už zvažujete pořízení nového zařízení nebo modernizaci stávajícího systému, můžete počítat s Lubriquipem jako aplikovanou mazací technologií, která dokáže uspokojit vaše potřeby, s minimálními komplikacemi a investicí. Kontaktujte naši jedinečnou zákaznickou podporu, která pro vás rychle navrhne efektivní design, zajistí instalaci a údržbu a pomůže vyřešit problémy, nebo zjistíte název svého nejbližšího továrního proškoleného distributora, který pracuje s celým sortimentem.



Front View = Pohled zředu; Top View = Pohled shora; Side View = Pohled ze strany